



日本モンキーセンター世界サル類動物園
2023年春のイベント情報



2023 新施設
4/1 (土) GRAND OPEN!

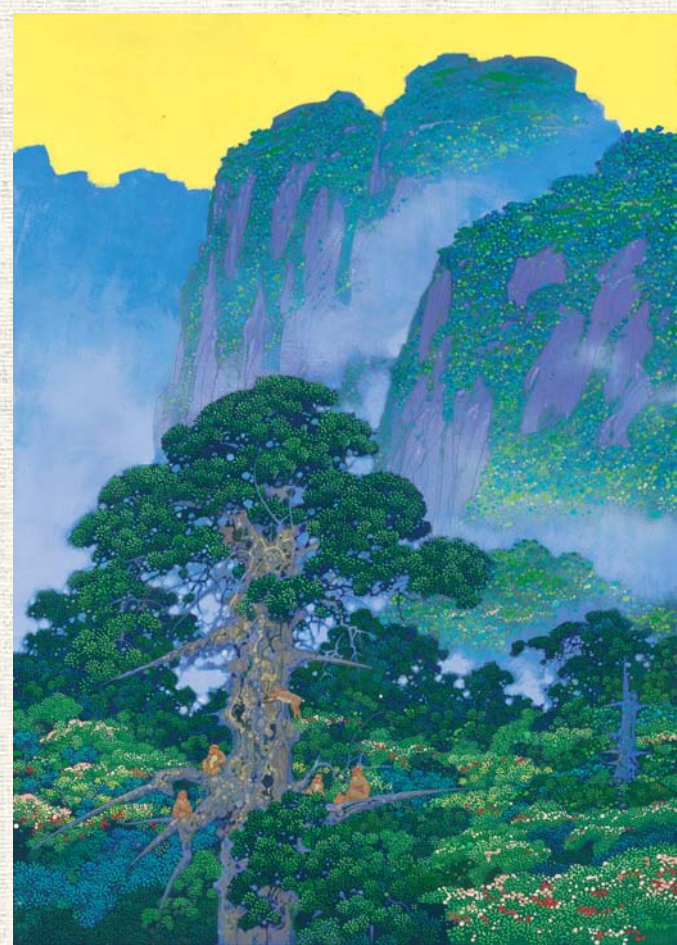
個性ゆたかなアフリカのなかまたちが新しい施設で見られます！

10:30 ~ オープン式典

- ・施設命名式
- ・あいさつ
- ・施設紹介



親善大使
竹下景子さん
来猿されます！



ヤクザルの森

特別展

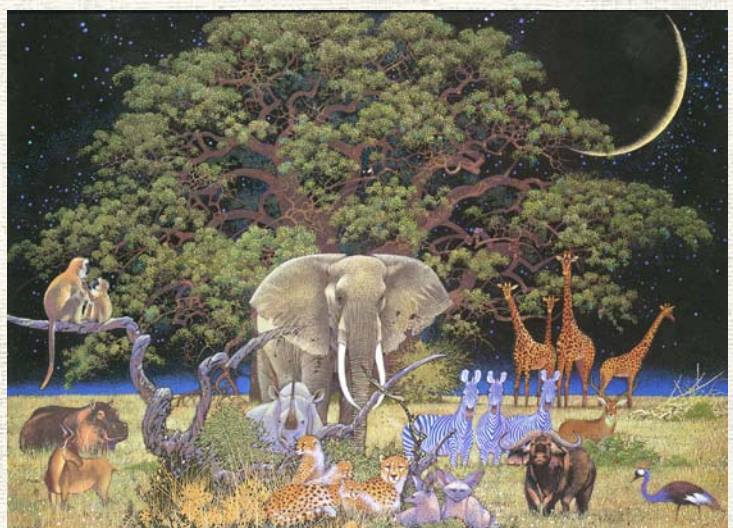
Primates in Forests

～磯野宏夫が描く霊長類のいる森～

会期：2023年3/18(土)～5/28(日)

会場：ビジターセンター内特別展示室 協力：エメラルドフォレスト

関連イベント 3/26(日)11:00～
湯本貴和 先生 講演会「植物学者がいく ジャングル探検記」
場所：ビジターセンター内ホール



ムーンサバンナ

感染症対策
おねがい

多くの霊長類は、人間と同じように新型コロナウイルスに感染するリスクがあります。ご来園時は感染症対策にご協力いただけますよう、お願いいたします。また、ご来猿の前には、公式Webページで営業状況をご確認ください。



マスク着用



手指の消毒



発熱時は来園を控えてください



離れてご観覧ください

猿JOY！感謝祭

日頃よりご支猿いただいているみなさまへの感謝を込めて、今年も猿JOY！感謝祭を開催します！

この他にも、web 配信限定のイベントも開催！詳細はwebで。

クリエイターズマーケット

「猿日〜Enniche (エンニッチ)〜」

霊長類に限らず、手作りのグッズが大集合！
(出店募集は締め切りました)

- 日時：3/11(土)、12(日)10:00～15:00
- 場所：ケヤキの森周辺

園内ガイドリレー

飼育員たちが動物たちをリレー方式でご紹介します。

- 日時：3/11(土)11:00～12:00
- 場所：直前の園内放送にて案内

エンリッチメントなおやつ作り体験

ワオキツネザルたちに工夫したおやつをあげます。

- 日時：3/11(土)、21(火祝)13:00～13:30
- 場所：Wao ランド 参加費：390円
- 定員：各日10名(先着順)※要事前申し込み

※要事前申し込みのイベントはyahoo! パスマーケットでご購入いただけます

くもん出版サル図鑑サイン会&裏話

著者である阿野飼育員と出版社の方々を交えて、裏話などをご紹介します。

- 書籍をお持ちの方はサインがもらえます！
- 日時：3/11(土)14:00～15:00
- 場所：ビジターセンター内ホール

個体識別タイム

飼育担当者が付きっきりで個体の見分け方をレクチャーします！

- 日時：3/12(日)13:15～14:00
トクモンキー、ノドジロオマキザル、ヤクシマザル
- 3/18(土)14:00～14:45
アマビスヒビ、チンパンジー、ワオキツネザル
- 場所：対象種の施設 参加費：無料
- 定員：各日10名(先着順)※要事前申し込み

生息地報告会

キーバーストーク「遠くに行って来ました」

飼育員がサルの生息地に行ってきました！その写真やエピソードをお話します。

- 日時：3/12(日)11:00～12:00
- 場所：ビジターセンター内ホール

ザルバースデー

チベットモンキーのザルバの誕生日会。その後はアフタヌーンティーもご用意♪

- 日時：3/19(日)13:00～14:30
- 場所：アジア館 参加費：3,680円
- 定員：15名(先着順)※要事前申し込み

スタッフと交流会

モンキーセンターの職員が集まり、みなさんからの質問にお答えします！

- 日時：3/19(日)15:00～16:00
- 場所：ビジターセンター内ホール

トークイベント

研究者が研究の内容をわかりやすくお話しします。
会場：ビジターセンター内ホール 参加費：無料

モンキー日曜サロン

- 日時：3/19(日)11:00～11:45
- 「知って・見て・触ってみよう～ニホンザルとの共生に向けた取り組みと電気さく設置体験」
清野 未恵子(神戸大学大学院)
鈴木 克哉(里地里山問題研究所)

ミュージアムトーク

- 時間：11:00～11:45
- 3/18(土)「呑んで吞まれてフィールドワーク」(キュレーター4人による座談会)
- 4/23(日)「オナガザル科：霊長類最大のグループを見わたす」(高野智)
- 5/14(日)「センサーカメラが捉えた犬山の野生動物～モニタリングサイト1000 里地調査15年の記録」(赤見理恵)

募集!

第68回写生大会

- 園内の動物たちを描きませんか?
- 募集期間：4/1(土)～5/31(水)
- 対象：保育・幼稚園児～高校3年生
- 受付：ビジターセンターで画用紙を受け取ってください
- 参加費：無料(入園料のみ必要)
- ※鉛筆や絵の具などの画材はご用意ください

2023年度モンキーキャンパス

- 霊長類や野生動物などの先生をお招きして開催する全6回の連続講座です。
- 募集期間：4/1(土)～5/21(日)
- 開催日：6月～11月(月1回)
- 受付：Yahoo! パスマーケットよりお申込み
- 参加費：12,000円(20才以下は9,000円)

毎日開催!

園内ガイド

- 飼育員による動物たちのガイドです。
- 場所：その日の公式Twitterまたはイベント看板でご確認ください

スタンプラリー

- 園内に設置されたスタンプをあつめてイラストや文字を完成させましょう。
- 受付：入園ゲート 参加費：100円

クイズラリー

- 園内のあちこちに霊長類に関するクイズが貼ってあります。季節ごとに問題が変わるので、何度もチャレンジしてみてください。
- 参加費：無料

Information

3/31(金)まで

入園料	大人 (高校生以上)	中学生	小学生	幼児 (3才以上)
	800円	400円		300円
日本モンキーパーク(遊園地)共通券	1900円	1500円	1100円	1000円
犬山城セツト券	1100円	450円		

友の会年会費：サポート会員5,000円以上、大人3,000円、小中学生2,000円、幼児1,500円

4/1(土)より入園料が変わります

入園料	大人 (高校生以上)	中学生	小学生	幼児 (3才以上)
	1200円	500円		300円
日本モンキーパーク(遊園地)共通券	2300円	1600円	1200円	1000円
犬山城セツト券	1400円	510円		

友の会年会費：サポート会員5,000円以上、大人4,000円、小中学生2,000円、幼児1,500円
「KKDAY」で事前にチケットをご購入いただけます

動物取扱業:公益財団法人日本モンキーセンター 愛知県犬山市犬山官林26番地 業種:展示 動尾第510号 業種:貸出し 動尾第509号 登録:平成19年5月31日 有効:令和9年5月30日 取扱責任者:納賀宏史朗

※動物の状態や天候などにより、予告なく中止・変更する場合があります ※全ての写真、イラストはイメージです

開園日カレンダー

2023 3							4							5							6										
月	火	水	木	金	土	日	月	火	水	木	金	土	日	月	火	水	木	金	土	日	月	火	水	木	金	土	日				
		1	2	3	4	5						1	2			1	2	3	4	5	6	7						1	2	3	4
6	7	8	9	10	11	12	3	4	5	6	7	8	9	8	9	10	11	12	13	14	5	6	7	8	9	10	11				
13	14	15	16	17	18	19	10	11	12	13	14	15	16	15	16	17	18	19	20	21	12	13	14	15	16	17	18				
20	21	22	23	24	25	26	17	18	19	20	21	22	23	22	23	24	25	26	27	28	19	20	21	22	23	24	25				
27	28	29	30	31	24	25	26	27	28	29	30	29	30	31	26	27	28	29	30												

車で 駐車場：普通車 1000円

中央道・小牧東1Cから尾張パークウェイ経由約10分
名古屋高速・小牧北1Cまたは名神高速・小牧1Cから国道41号線経由約20分

公共交通機関で

※岐阜バスは日本モンキーパーク(遊園地)休園日は停車しません
※わん丸くんバスは平日のみ運行

名鉄犬山線「犬山駅」東口から岐阜バス「日本モンキーパーク行き」約5分
名鉄犬山線「犬山駅」東口からわん丸くんバス栗栖・富岡線乗り約10分「ふれんど」下車

●お問い合わせ (公財)日本モンキーセンター TEL0568-61-2327
484-0081 愛知県犬山市犬山官林26

ブログ&SNS
随時更新中!

オンライン
イベントは
Twitterで
お知らせします

イベント詳細は
webへ!

