



冬の風物詩

たき火

に

あたる

サル

The bonfire  
for snow monkeys

火を怖がるはずのサルたちが、たき火にあたって暖まります！  
伊勢湾台風の年から60年以上続く冬の風物詩です。

2023年

12/22  
(金)

冬至より  
スタート！

11:30 ~

14:00

場所：モンキーバレイ

カレンダー

○「たき火にあたるサル」開催日 ※荒天時中止



「ほかほかおイモタイム」開催日

■休園日

2023 12							2024 1							2							3						
月	火	水	木	金	土	日	月	火	水	木	金	土	日	月	火	水	木	金	土	日	月	火	水	木	金	土	日
				1	2	3	1	2	3	4	5	6	7				1	2	3	4					1	2	3
4	5	6	7	8	9	10	8	9	10	11	12	13	14	5	6	7	8	9	10	11	4	5	6	7	8	9	10
11	12	13	14	15	16	17	15	16	17	18	19	20	21	12	13	14	15	16	17	18	11	12	13	14	15	16	17
18	19	20	21	22	23	24	22	23	24	25	26	27	28	19	20	21	22	23	24	25	18	19	20	21	22	23	24
25	26	27	28	29	30	31	29	30	31					26	27	28	29				25	26	27	28	29	30	31

★「ほかほかおイモタイム」開催日はたき火で焼いたイモを14:00からサルたちにふるまいます



サルおせち

ミュージアムトーク

縁起物「奇跡のみかん」プレゼント

ヨリラのうんちから芽を出して実ったみかんを縁起物として各日30個プレゼントします!

- 日時: 1/1(月祝)~1/3(水) 10:00~
場所: アフリカセンター

※先着順、おひとり様1個限り

みかん摘み取り式 12/28(木)13:00~
どなたでもご覧いただけます!



飼育員手作りおせちを動物たちにふるまいます。

- 日時: 1/1(月祝) 14:30~ アフリカセンター ニシゴリラ
1/2(火) 13:30~ Waoランド ワオキツネサル
1/3(水) 13:00~ ヒヒの城 アヌビスヒヒ
1/4(木) 13:00~ リスザルの島 ボリピアリスサル
1/5(金) 13:00~ モンキースクランブル ジェフロイクモサル
1/6(土) 13:00~ アフリカ館
1/7(日) 14:30~ アジア館
1/8(月祝) 13:00~ 南米館屋内

※写真は昨年のおせちです



干支の「辰」にちなんだ特別なトークイベントです。

- 日時: 1/7(日) 11:00~

「竜の骨」から知る、人類が「立つ」ことの歴史」高野智

「身近なところに”竜”?? 東海地方の”土竜”の話」新宅勇太

モンキーセンターからの「お年玉」

末尾が「36(サル)」のお年玉つき年賀ハガキ(令和6年のもの)をもってきていただいた方にささやかなプレゼント!

「8936(ヤクザル)」はスペシャル版

- 期間: 1/1(月祝)~2/29(木)

- 受付: ビジターセンター内 インフォメーション

ガイドツアー

ガイドツアー

動物園の“裏側”から見る日本の野生動物

非公開施設「ニホンザルの丘」を見学して、ニホンザルとヒトとの関係を考えます。また、センサーカメラによる野生動物調査を実際に体験します。

- 日時: 12/31(日)、1/28(日) 11:00~12:00
参加費: 1,000円
対象: 小学校高学年以上

Dr.Tと巡るサル学深掘りガイドツアー

高野キュレーターが案内する大人向けの園内ガイドツアーです。

- 日時: 2/12(月祝) 10:00~12:00
参加費: 1,000円
対象: 中学生以上

スローロリス保全センター見学ツアー

密輸で保護されたスローロリスたちを非公開施設で飼育しています。普段入れないこの施設を特別にご案内します。

- 日時: 1/21(日)、2/11(日) 13:00~13:40

- 参加費: 無料
定員: 20名
受付: ビジターセンター



トークイベント

ミュージアムトーク

モンキーセンターの研究スタッフによるトークイベントです。

- 時間: 11:00~11:45
場所: ビジターセンター

- 2/11(日)「2月14日は世界ボノボの日 これまでのボノボ調査から」新宅勇太
2/18(日)「ヨーロッパの動物園で見た、霊長類の混合展示」綿貫宏史朗

オンライン霊長類学基礎講座

モンキーセンターの研究スタッフによる霊長類のことが基礎から学べる講座です。

- 時間: 10:30~12:00
場所: ビジターセンター または ZOOM
参加費: 1講座 800円(18歳以下は500円) 全6回まとめでの申し込み 4000円

※要事前申込み web で確認ください

- 1/20(土)「霊長類学入門」高野智
2/10(土)「霊長類の多様性生物学」新宅勇太
3/2(土)「霊長類のコミュニケーションと発達」林美里
3/23(土)「霊長類の社会」綿貫宏史朗
4/13(土)「霊長類の生態」赤見理恵
5/13(土)「霊長類の環境適応と多様性」高野智

体験イベント

ちょびっと飼育員体験 個体をみわけよう!

動物の個体識別のポイントを飼育員が紹介。その後におやつをつくって食べるところを観察します。

- 日時: 12/16(土) ワオキツネサル 2/24(土) アジア館のサル 13:00~14:00

- 参加費: 1,000円
対象: 小学生以上
受付: ビジターセンター ※雨天時中止



ちょびっと飼育員体験 おやつをつくらう!

動物たちのおやつをつくりまします。

- 日時: 14:00~14:30
2/3(土) ワオキツネサル 2/18(日) アヌビスヒヒ

- 参加費: 500円
対象: 3才以上
受付: ビジターセンター ※雨天時中止

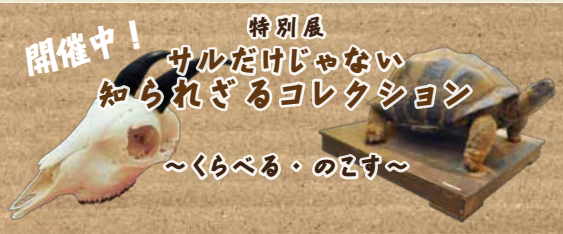


寒い日はいろんなサルの「サル団子」が見られます!



開催中! サルだけじゃない 知られざるコレクション

~くらべる・のびす~



日本モンキーセンターが所蔵するサル以外の動物などの多種多様な標本を、「霊長類と比べる・歴史を残す・犬山の自然を残す」の3つのキーワードでご紹介します。

- 会期: 2024年1/28(日)まで
会場: ビジターセンター内特別展示室

※動物の状態や天候などにより、予告なく中止・変更する場合があります ※全ての写真、イラストはイメージです

Information 開園時間 10:00~16:00 (3月~10月 10:00~17:00)

Table with 5 columns: 入園料, 大人(高校生以上), 中学生, 小学生, 幼児(3才以上). Rows include general admission, Japan Monkey Park (Zoological Area) common pass, and Inuyama Castle Setouchi Pass.

友の会年会費: サポート会員5,000円以上、大人4,000円、小中学生2,000円、幼児1,500円 「KKDAY」で事前にチケットをご購入いただけます

動物取扱業: 公益財団法人日本モンキーセンター 愛知県犬山市犬山官林26番地 業種: 展示 動尾第510号 業種: 貸出し 動尾第509号 登録: 平成19年5月31日 有効: 令和9年5月30日 取扱責任者: 綿貫宏史朗

車で 駐車場: 普通車 1000円

中央道・小牧東ICから尾張パークウェイ経由約10分 名古屋高速・小牧北ICまたは名神高速・小牧ICから国道41号線経由約20分

公共交通機関で

※岐阜バスは日本モンキーパーク(遊園地)休園日は停車しません ※わん丸くんバスは平日のみ運行、12/29-1/4は運休

名鉄犬山線「犬山駅」東口から岐阜バス「日本モンキーパーク行き」約5分 名鉄犬山線「犬山駅」東口からわん丸くんバス栗栖・岡岡線より約10分「ふれんど」下車

お問い合わせ (公財)日本モンキーセンター TEL0568-61-2327 484-0081 愛知県犬山市犬山官林26

クイズラリー スタンプラリー 随時開催中!

ブログ&SNS 随時更新中! イベント詳細 事前申し込みはwebへ!

